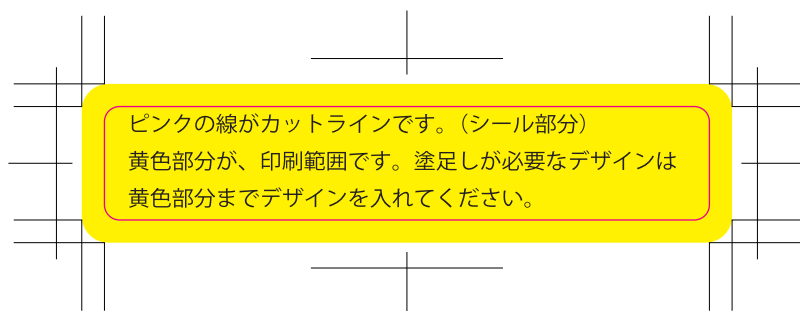
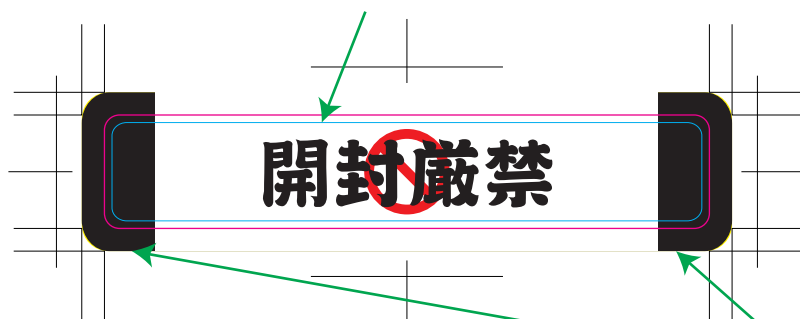


データ作成時の注意（illustrator 編）

例) 80mm×15mm



絶対に切りたくない文字・柄はカットライン（ピンクの線）から 1mm 内側に離して入れてください



塗りたしは黄色い部分いっぱいまで作成してください

チェック項目

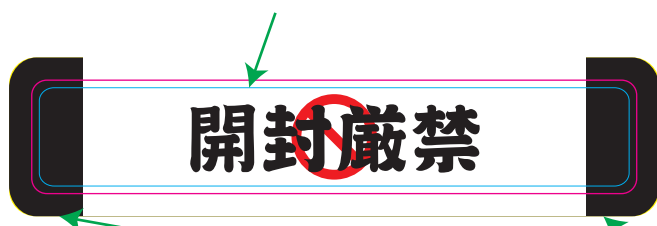
- ☐ カラーは、CMYK カラーで作成して下さい。
- ☐ 文字化けの防止の為、ファイル名を半角英数で保存してください。
- ☐ リンク画像は必ず同じフォルダに保存し一緒に入稿してください。
(埋めこみ画像の場合は不要です)
- ☐ 裁ち落としがあるデザインは塗りたしをトンボまで（黄色い範囲いっぱいまで）作成してください。
- ☐ 切りたくないデザインはカットライン（ピンクの線）から 1mm内側にいれてください。
- ☐ 「カットライン」レイヤーは削除しないでください。
- ☐ 印刷に不要なデータは全て削除してください。
- ☐ 書体を必ずアウトライン化してください。
- ☐ 印刷見本として、jpg か PDF データを一緒につけてお送りください。

データ作成時の注意（photoshop 編）

例) 80mm×15mm

ピンクの線がカットラインです。（シール部分）
黄色部分が、印刷範囲です。塗足しが必要なデザインは
黄色部分までデザインを入れてください。

絶対に切りたくない文字・柄はカットライン（ピンクの線）から 1mm
内側に離して入れてください



塗りたしは黄色い部分いっぱいまで
作成してください

チェック項目

- ☐ カラーは、CMYK カラーで作成して下さい。
- ☐ 文字化けの防止の為、ファイル名を半角英数で保存してください。
- ☐ 裁ち落としがあるデザインは塗りたしをトンボまで（黄色い範囲いっぱいまで）作成してください。
- ☐ 切りたくないデザインはカットライン（ピンクの線）から 1mm内側にいれてください。
- ☐ 「カット位置」レイヤーは削除しないでください。
- ☐ 印刷に不要なデータは全て削除してください。
- ☐ 印刷見本として、jpg か PDF データを一緒につけてお送りください。